



水戸市近代水道 通水90周年特集

安全安心な水戸の水を
これからもよろしくね。

水戸市近代水道のあゆみ

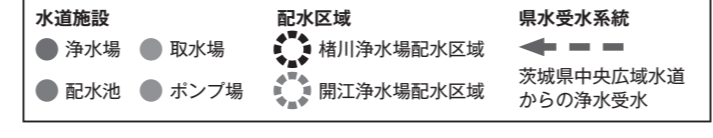
年号	西暦	おもなことから
昭和	5年	1930 那珂川水源(渡里村那珂川中州)で起工式が行われる。
	7年	1932 芦山浄水場できる。全市水道給水始まる。
	27年	1952 第一期拡張事業始まる。
	35年	1960 枝内浄水場できる。
	37年	1962 第二期拡張事業始まる。
	38年	1963 国田・柳河地区に簡易水道給水始まる。
	39年	1964 上大野地区に簡易水道給水始まる。
	41年	1966 第三期拡張事業始まる。
	//	// 昭和初期の水道事務所
	44年	1969 枝内取水場・取水口できる。
	45年	1970 開江浄水場できる。
	49年	1974 第四期拡張事業始まる。
	//	// 簡易水道の4地区が上水道に合併される。
	52年	1977 藤井川ダムできる。
	53年	1978 千波配水池できる。
	54年	1979 国田配水池できる。
	55年	1980 第五期拡張事業始まる。
	59年	1984 水道通水50周年記念として「水戸の水道史」発刊される。
	61年	1986 楮川ダム・楮川浄水場できる。
平成	元年	1989 水戸市制100周年を迎える。
	3年	1991 第五期拡張事業(変更)始まる。
	5年	1993 芦山・枝内浄水場が廃止される。
	9年	1997 楮川第二配水池できる。
	11年	1999 水道歴史資料室できる。
	12年	2000 耐震型循環式飲料水貯水槽(4基)完成。
	15年	2003 水道事業・観光PRのためペットボトル「水の都・水戸 水戸黄門さんの名水」(笠原水源・湧水)をつくる。
	17年	2005 内原地区水道事業統合に伴う水戸市水道事業変更届出が受理される。
	//	// 低区配水池塔改修工事を行う。
	19年	2007 水道部スローガン「水を見つめて300年 ~みんなにずっと安心を~」制定。
	21年	2009 内原地区の水道料金を水戸地区の水道料金に統一する。
	23年	2011 東日本大震災が発生。
	26年	2014 料金改定を行う。(平均改定率7.9%)
	27年	2015 水道水のおいしさや安全性PRのためペットボトル「水戸水」(楮川浄水場・水道水)をつくる。
	30年	2018 耐震型循環式飲料水貯水槽(梅が丘小学校)完成。
	31年	2019 耐震型循環式飲料水貯水槽(石川小学校・渡里小学校)完成。
令和	元年	2019 令和元年東日本台風(台風19号)が発生。
	2年	2020 料金改定を行う。(平均改定率11.0%)
	3年	2021 耐震型循環式飲料水貯水槽(緑岡中学校)完成。開江浄水場の浄水方法変更に伴う水戸市水道事業変更届出が受理される。
	4年	2022 通水90周年を迎える。



100周年へ安全安心な水を供給

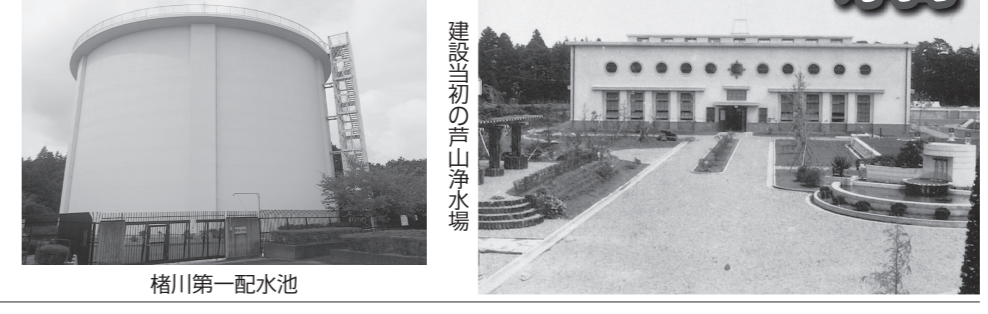
水戸市近代水道が7月に節目の通水90周年を迎えた。1932年に芦山浄水場が完成し、全市水道供給が開始。5期に及ぶ拡張事業を経て、現在は持続可能な水供給を確保している。

目指す転換期を迎えている。普段の生活で「水道は使えて当たり前」と思いがちだが、東日本大震災では断水が生じた際に、水道の重要性を改めて痛感した人も少なくない。災害時の早急な復旧はもとより、日ごと約365日24時間休まず安全安心な水が使える背景には、市職員や水道関係業者などが水道施設の耐震化や更新を進めている。市では今後、通水100周年、その先を見据えた水道運営に取り組み、水道事業の90周年を契機に、水道事業の「これまで」と「これから」を考えていきたい。



高橋靖市長あいさつ「水道通水90周年を迎えて」

水戸市の近代水道は、1932年7月に水戸市内全域に給水を開始し、本年で通水90周年を迎えました。給水開始以降、市町村合併や産業・経済の発展による水需要の増加に対応するため、施設の拡張などを行ってまいりました。2011年には東日本大震災により、水道施設が被災し市内全域が断水しましたが、水道関係事業者などの御協力により、早期に復旧することができました。この経験を教訓に、耐震化を進めるとともに、老朽化した施設の更新を行っております。10年後の100周年はもとより、その先の将来にわたり、安全安心な水道水を供給し続けることができるよう、市民や水道関係事業者の皆様との御協力を頂きながら、これからも安定した水道事業の運営に取り組んでまいります。



茨城県管工事業協同組合連合会

地域のライフラインを守り、県民の安心に貢献する

会長 石田賢司

〒311-1125 茨城県水戸市大場町997-1
TEL 029-240-5617 FAX 029-269-1262
http://www.ibakanren.or.jp

水戸市管工事業協同組合

水道工事に関するご相談、修理のご用命は、組合加入の指定工事店まで

大切な水を考える

理事長 石田賢司
副理事長 會澤治雄
専務理事 柴沼成明
外役職員一同

〒311-1125 茨城県水戸市大場町997
TEL 029-269-5461(代) FAX 029-269-5465
http://www.mito-kankoujikumiai.or.jp/

民間法人建築確認の動向

施主	施主住所	建設場所	用途	種別	構造	規模	設計者	施工者	予定工期
○茨城町									
大昭工業(株)	東茨城郡茨城町長岡 370	東茨城郡茨城町長岡字御礼前 370-1の一部	事務所(建設業) 増築	増築	W造 2階建て	121.38㎡	楨雅設計(東茨城郡茨城町大字前田 1707-367)	大昭工業(株)(東茨城郡茨城町長岡 370)	4年4月1日~4年8月31日
渡部電設(株)	東京都板橋区南常盤台 1-37-2	東茨城郡茨城町大貫町字前原下 256-591	戸建住宅新築	新築	S造 2階建て	179.51㎡	茨城セキスイハイム(株)つくば一級建築士事務所(つくば市研究学園 3-19-4)	茨城セキスイハイム(株)(水戸市笠原町 600-62)	4年3月1日~4年8月1日
○土浦市									
(株)ノーブルホーム		土浦市下高 3-380-11	戸建住宅(建売) 新築	新築	W造 2階建て	104.33㎡		(株)ノーブルホーム	4年3月1日~4年7月1日
(株)ノーブルホーム		土浦市下高津 3-380-7	戸建住宅(建売) 新築	新築	W造 2階建て	118.4㎡		(株)ノーブルホーム	4年3月1日~4年7月1日
(株)ノーブルホーム		土浦市下高 3-370-5	戸建住宅(建売) 新築	新築	W造 2階建て	116.75㎡		(株)ノーブルホーム	4年3月1日~4年7月1日
(株)ノーブルホーム		土浦市下高 3-380-8	戸建住宅(建売) 新築	新築	W造 2階建て	115.1㎡		(株)ノーブルホーム	4年3月1日~4年7月1日
(株)ノーブルホーム		土浦市下高津 3-380-5	戸建住宅(建売) 新築	新築	W造 2階建て	122.14㎡		(株)ノーブルホーム	4年4月1日~4年8月1日
(株)ノーブルホーム		土浦市並木 5-735-100、同番 101	戸建住宅(建売) 新築	新築	W造平屋	120.48㎡		(株)ノーブルホーム	4年4月1日~4年8月1日
(株)ノーブルホーム		土浦市並木 5-735-45、同番 108	戸建住宅(建売) 新築	新築	W造 2階建て	105.99㎡		(株)ノーブルホーム	4年4月1日~4年8月1日
(株)ノーブルホーム		土浦市真鍋 2-171-4	戸建住宅(建売) 新築	新築	W造 2階建て	121.72㎡		(株)ノーブルホーム	4年4月1日~4年8月1日
(株)ノーブルホーム		土浦市真鍋 2-171-3	戸建住宅(建売) 新築	新築	W造 2階建て	114.27㎡		(株)ノーブルホーム	4年4月1日~4年9月1日
(株)ノーブルホーム		土浦市並木 5-735-67	戸建住宅(建売) 新築	新築	W造 2階建て	113.44㎡		(株)ノーブルホーム	4年4月1日~4年8月1日
(株)ノーブルホーム		土浦市並木 5-735-94	戸建住宅(建売) 新築	新築	W造 2階建て	102.68㎡		(株)ノーブルホーム	4年4月1日~4年8月1日
(株)ノーブルホーム		土浦市並木 5-735-1	戸建住宅(建売) 新築	新築	W造 2階建て	124.21㎡		(株)ノーブルホーム	4年4月1日~4年8月1日
(株)ノーブルホーム		土浦市並木 5-735-50	戸建住宅(建売) 新築	新築	W造 2階建て	110.95㎡		(株)ノーブルホーム	4年4月1日~4年9月30日
(株)ノーブルホーム		土浦市神立中央 5-4661-7	戸建住宅(分譲) 新築	新築	W造 2階建て	119.23㎡		(株)ノーブルホーム	4年4月4日~4年9月5日
(株)ノーブルホーム		土浦市神立中央 5-4661-10	戸建住宅(分譲) 新築	新築	W造 2階建て	118.4㎡		(株)ノーブルホーム	4年4月4日~4年9月5日
(株)ノーブルホーム		土浦市並木 5-735-87	戸建住宅(建売) 新築	新築	W造 2階建て	115.51㎡		(株)ノーブルホーム	4年4月10日~4年9月10日
(株)ノーブルホーム		土浦市神立中央 5-4661-6	戸建住宅(建売) 新築	新築	W造 2階建て	116.75㎡		(株)ノーブルホーム	4年4月30日~4年6月30日
(株)ノーブルホーム		土浦市真鍋 2-171-1	戸建住宅新築	新築	W造 2階建て	112.61㎡		(株)ノーブルホーム	4年7月20日~4年11月20日
(株)ノーブルホーム		土浦市並木 5-735-72	戸建住宅(建売) 新築	新築	W造 2階建て	110.96㎡		(株)ノーブルホーム	4年7月30日~4年11月30日
(株)ノーブルホーム		土浦市並木 5-735-43、同番 44	戸建住宅(建売) 新築	新築	W造 2階建て	128.76㎡		(株)ノーブルホーム	4年7月30日~4年11月30日
(株)ノーブルホーム		土浦市並木 5-735-71	戸建住宅(建売) 新築	新築	W造 2階建て	116.75㎡		(株)ノーブルホーム	4年7月30日~4年11月30日
(株)ノーブルホーム		土浦市並木 5-735-88	戸建住宅(建売) 新築	新築	W造 2階建て	114.27㎡		(株)ノーブルホーム	4年7月30日~4年11月30日
(株)ノーブルホーム		土浦市下高津 3-370-3	戸建住宅(建売) 新築	新築	W造 2階建て	112.61㎡		(株)ノーブルホーム	4年8月10日~4年12月10日
タマホーム(株)		土浦市都和 1-4271-65	戸建住宅(分譲) 新築	新築	W造 2階建て	120.89㎡		タマホーム(株)	4年2月28日~4年6月30日
タマホーム(株)		土浦市都和 1-4271-66	戸建住宅(分譲) 新築	新築	W造 2階建て	120.89㎡		タマホーム(株)	4年2月28日~4年6月30日
タマホーム(株)		土浦市都和 1-4271-67	戸建住宅(分譲) 新築	新築	W造 2階建て	120.89㎡		タマホーム(株)	4年2月28日~4年6月30日
タマホーム(株)		土浦市都和 1-4271-68	戸建住宅(分譲) 新築	新築	W造 2階建て	120.89㎡		タマホーム(株)	4年2月28日~4年6月30日