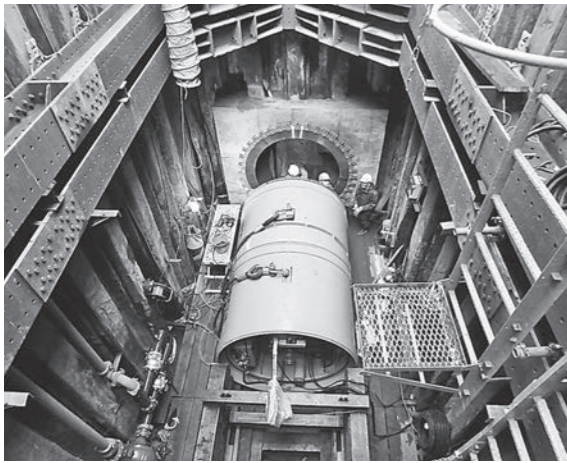




受賞を機に、さらなる躍進を決意した高橋順子代表取締役(左)と監理技術者・現場代理人を担当した肥田真徳常務(右)



堤防下の管渠築造を推進工で進めた



取水口、低水護岸ブロックが完了



樋門(門柱)、高水護岸を施工した

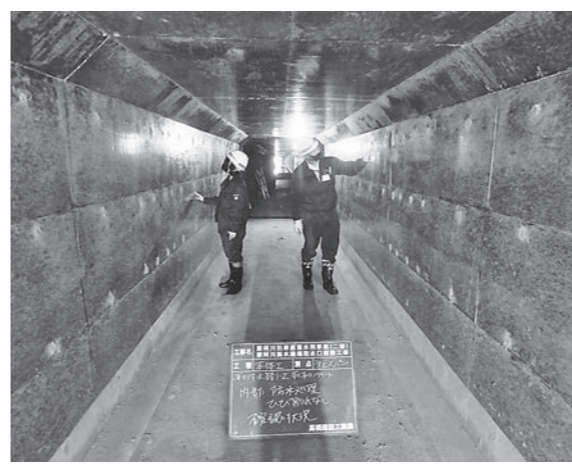
高橋建設工業(株)(水戸市)

関東農政局長表彰を受賞 3回目

那珂川沿岸農業水利事業(二期)那珂川揚水機場取水口建設工事



河川を鋼矢板で二重締切し、取水口を建設した



現場打ち水路の築造も高精度で実現した



鉄筋や型枠をユニット化し、工期短縮に結び付けた

高橋建設工業(株)(水戸市双葉台5丁目8-1-2、高橋順子代表取締役社長)は、2022年度の関東農政局農業農村整備事業優良工事等表彰の局長賞を、県内業者で唯一受賞した。局長表彰は3度目の栄誉。対象工事は「那珂川沿岸農業水利事業(二期)那珂川揚水機場取水口建設工事(水戸市飯富町)」。地下水の排水対策を万全に行い、コンクリートのひび割れ対策も実施。樋管の推進工でも高精度を実現した。難工事であったが、施工管理、安全管理が特に優秀だったことが高く評価された。地域の建設企業として優れた施工を実現した。

路工(B2.0×H2.0m、コンクリート二次製品L64.5×5m、現場打ちコンクリートL27.5m)、樋管工(推進工、L36.0m、DCIP、呼び径1.8m)、護岸工(覆土工式連結ブロック他、A12.2m)。
監理技術者・現場代理人は肥田真徳常務が担当した。

工事は、現場の地耐力測定調査ボーリングなどの事前調査を経て2019年(令和元年)9月、準備から着手した。しかし、直後に台風19号による出水で那珂川の水量が増加。現場へのアクセス道路や重機、作業車などが水没する事態に陥る。そのため各工程を繰り返し、発注者と協議を重ねて承得、再スタートを切った。施工では、上部が幹線市道として供用している堤防の下に樋管を設置する。そのため、地盤の変位を観測して安全を確保する必要があった。また、地下水が鉄分を含有していることから、水質

仮設工(仮締切鋼矢板打ち込み)の後、取水水路工(ボックスカルバート)、取水工、護岸工を実施。河川内の工事であり、非洪水期に施工することを目指す。工期短縮を検討する。そこで、鉄筋と型枠は全てユニット化する。これを発注者、発注者の了承を得て対応し、工期の短縮に結び付けた。護岸工でも管コンクリートや管コンクリートを二次製品化。工期短縮を図った。樋管のコンクリート打設では、有害ひび割れの発生を防止。取水水路でも高精度の施工を実現し、内部検査で高い評価を得た。地下水の排水対策も課題だった。現場の地下水は鉄分が多く、酸度に触れると赤

水が発生することが判明。そのため追加で溶解性鉄分量調査を行い、地下水位の低下や土の安定性を増やすことができるリチウムシワール工法を提案して実施。課題を解決した。河川堤防の下を横断する樋管工(推進工)も難関だった。堤防や市道の沈下が懸念されたため、地盤改良を実施。堤防の中央に遮水壁を築造して管を布設するなど安全対策を取り組んだ。推進工の成果も高精度を実現できた。また地盤の歪みに迅速に対応するため、自動観測によって常時、地盤高の管理を行い、不測の事態に備えた。

多くの難関を乗り越え、工事を無事完成させた肥田氏は「地元企業(県内企業)でも、大型で難しい工事を完成できることを示せたのは大きい」と思っており、地域建設企業の技術力を高く評価する。同社が関東農政局長表彰を受賞するのは3回目。その主を肥田氏が担当した。「受賞できたのも、発注者の適切なご助言、担当した社員、協力会社をはじめとする関係者の皆さんのご協力があってこそ」と感謝する。特に着工直後に洪水が発生した際、社員などが現場に駆け付けてくれたことが忘れられないという。「協力会社も集まって排水作業などに尽力していただいた。これも地元企業ならではの感謝している。局長表彰の受賞について高橋社長は「弊社では他にも多数の国営事業を施工しており、高評価を得ているのは、発注者をほめて携わっていた関係者の皆さまのご支援、ご協力のおかげと感謝しています。今後も地域の安心・安全のための施工に努めてまいります」と話している。

地域企業として高精度施工

施工管理、安全管理が高評価 万全に地下水処理対策

民間法人建築確認の動向

施主	施主住所	建設場所	用途	種別	構造	規模	設計者	施工者	予定工期
○笠間市									
㈱セフティランド	千葉県白井市河原子 324-4	笠間市押辺字百切 2571、その他	倉庫業を営む倉庫新築	新築	S造平屋	1243.17㎡	国井建設(株)(千葉県成田市並木町 211)	国井建設(株)(千葉県成田市並木町 211)	4年11月21日~5年3月31日
㈱鶴町製作所	笠間市長免路 1320-9	笠間市長免路 1320-9	工場(精密板金加工業)増築	増築	S造平屋	763.21㎡	㈱染谷工務店設計部(常総市水海道瀨頭町 2982)	㈱染谷工務店(常総市水海道瀨頭町 2982)	4年12月14日~5年5月15日
○那珂市									
㈱アーネストワン	東京都西東京市北原町 3-2-22	那珂市菅谷字両宮 3040-1の一部	戸建住宅新築	新築	W造2階建て	104.49㎡	㈱アーネストワン一級建築士事務所(東京都西東京市北原町 3-2-22)	㈱アーネストワン(東京都西東京市北原町 3-2-22)	4年12月21日~5年3月21日
㈱アーネストワン	東京都西東京市北原町 3-2-22	那珂市菅谷字両宮 3040-1の一部	戸建住宅新築	新築	W造2階建て	110.16㎡	㈱アーネストワン一級建築士事務所(東京都西東京市北原町 3-2-22)	㈱アーネストワン(東京都西東京市北原町 3-2-22)	4年12月21日~5年3月21日
㈱アーネストワン	東京都西東京市北原町 3-2-22	那珂市菅谷字両宮 3040-1の一部	戸建住宅新築	新築	W造2階建て	107.72㎡	㈱アーネストワン一級建築士事務所(東京都西東京市北原町 3-2-22)	㈱アーネストワン(東京都西東京市北原町 3-2-22)	4年12月21日~5年3月21日
ソーラー・リノベーション(株)	東京都千代田区九段北 1-13-1	那珂市戸崎字新地 269-1、269-7	工場(自動車修理工場を除く)(さつまいも加工場)新築	新築	S造平屋	238.89㎡	㈱あくと総合計画一級建築士事務所(東京都新宿区神楽坂 6-73)	㈱ミツキヤ(日立市桜川町 3-2-15)	5年1月15日~5年3月31日
○小美玉市									
社会福祉法人令和会	小美玉市野田 197-1	小美玉市野田字壱橋 186-1、187、その他	特別養護老人ホーム、短期入所生活介護施設新築	新築	S造2階建て	3881.59㎡	㈱増山栄建築設計事務所(つくば市千現 1-12-2)	未定	4年12月26日~5年12月25日
○東海村									
カイヤッセ不動産(株)	群馬県高崎市下之城町 522-12カーザ・ドマーニ 106	那珂郡東海村村松字櫛内 859-5	戸建住宅新築	新築	W造2階建て	126.57㎡	ケイアイスター不動産(株)二級建築士事務所(埼玉県本庄市西富田 762-1)	ケイアイスター不動産(株)(埼玉県本庄市西富田 762-1)	4年11月12日~5年2月12日
○下妻市									
㈱アイダ設計	埼玉県さいたま市大宮区桜木町 2-286	下妻市鬼怒 197-5の一部	戸建住宅新築	新築	W造2階建て	107.64㎡	㈱アイダ設計一級建築士事務所(埼玉県上尾市大字川 286)	㈱アイダ設計(埼玉県さいたま市大宮区桜木町 2-286)	4年12月15日~5年2月15日
㈱アルファアピエーション	東京都港区三田 3-1-4	下妻市高道祖字鏡池 1584の一部	共同住宅(8戸)新築	新築	S造2階建て	295.85㎡	茨城セキスイハイム(株)つくば一級建築士事務所(つくば市研究学園 3-19-4)	茨城セキスイハイム(株)(水戸市笠原町 600-62)	4年11月20日~5年3月25日
㈱ノーブルホーム	水戸市笠原町 1196-15	下妻市北大宝字相ノ内 988-7	戸建住宅(建売)新築	新築	W造2階建て	109.30㎡	㈱ノーブルホーム一級建築士事務所(水戸市笠原町 1196-15)	㈱ノーブルホーム(水戸市笠原町 1196-15)	4年12月5日~5年4月5日
㈱ノーブルホーム	水戸市笠原町 1196-15	下妻市北大宝字相ノ内 988-8	戸建住宅(建売)新築	新築	W造2階建て	108.47㎡	㈱ノーブルホーム一級建築士事務所(水戸市笠原町 1196-15)	㈱ノーブルホーム(水戸市笠原町 1196-15)	4年12月5日~5年4月5日
○境町									
グランディハウス(株)	栃木県宇都宮市大通り 4-3-18	猿島郡境町陽光台 2-17-13	戸建住宅新築	新築	W造2階建て	114.26㎡	グランディハウス(株)建築設計事務所(栃木県小山市東城南 5-1-9)	グランディハウス(株)(栃木県宇都宮市大通り 4-3-18)	4年11月5日~5年3月10日
グランディハウス(株)	栃木県宇都宮市大通り 4-3-18	猿島郡境町陽光台 2-17-11	戸建住宅新築	新築	W造2階建て	117.03㎡	グランディハウス(株)建築設計事務所(栃木県小山市東城南 5-1-9)	グランディハウス(株)(栃木県宇都宮市大通り 4-3-18)	4年11月5日~5年3月10日
㈱オハナラウン・境	猿島郡境町長井戸 1683	猿島郡境町西泉田字庚申前 1206-1の一部	戸建住宅(貸家)新築	新築	W造2階建て	117.84㎡	篠原工務店建築設計事務所(猿島郡境町 76-1)	ユーミーコーポレーション(株)栃木支店(栃木市宇都宮市陽東 2-14-8)	4年10月20日~5年2月28日
㈱オハナラウン・境	猿島郡境町長井戸 1683	猿島郡境町西泉田字庚申前 1206-1の一部	戸建住宅(貸家)新築	新築	W造2階建て	117.84㎡	篠原工務店建築設計事務所(猿島郡境町 76-1)	ユーミーコーポレーション(株)栃木支店(栃木市宇都宮市陽東 2-14-8)	4年10月20日~5年2月28日
○五霞町									
㈱染めQテクノロジー	猿島郡五霞町元栗橋 5971-31	猿島郡五霞町元栗橋字新割 5971-31	工場・事務所兼倉庫・危険物倉庫増築	増築	S造4階建て	3395.62㎡	㈱大栄建築事務所一級建築士事務所(埼玉県さいたま市浦和区常盤 9-20-3)	丸和工業(株)本社(埼玉県北本市宮内 5-351)	4年12月1日~5年8月15日
○水戸市									
㈱ネクストワークス	ひたちなか市勝田泉町 1-8	水戸市西原 2-3690-1、3688-1の一部、3690-4、3688-11の一部	スポーツの練習場(バスケット練習場)新築	新築	S造1階建て	475.2㎡	I N設計室(水戸市双葉台 2-1)	㈱エンドウテント(ひたちなか市足崎 1530-17)	4年12月20日~5年2月20日