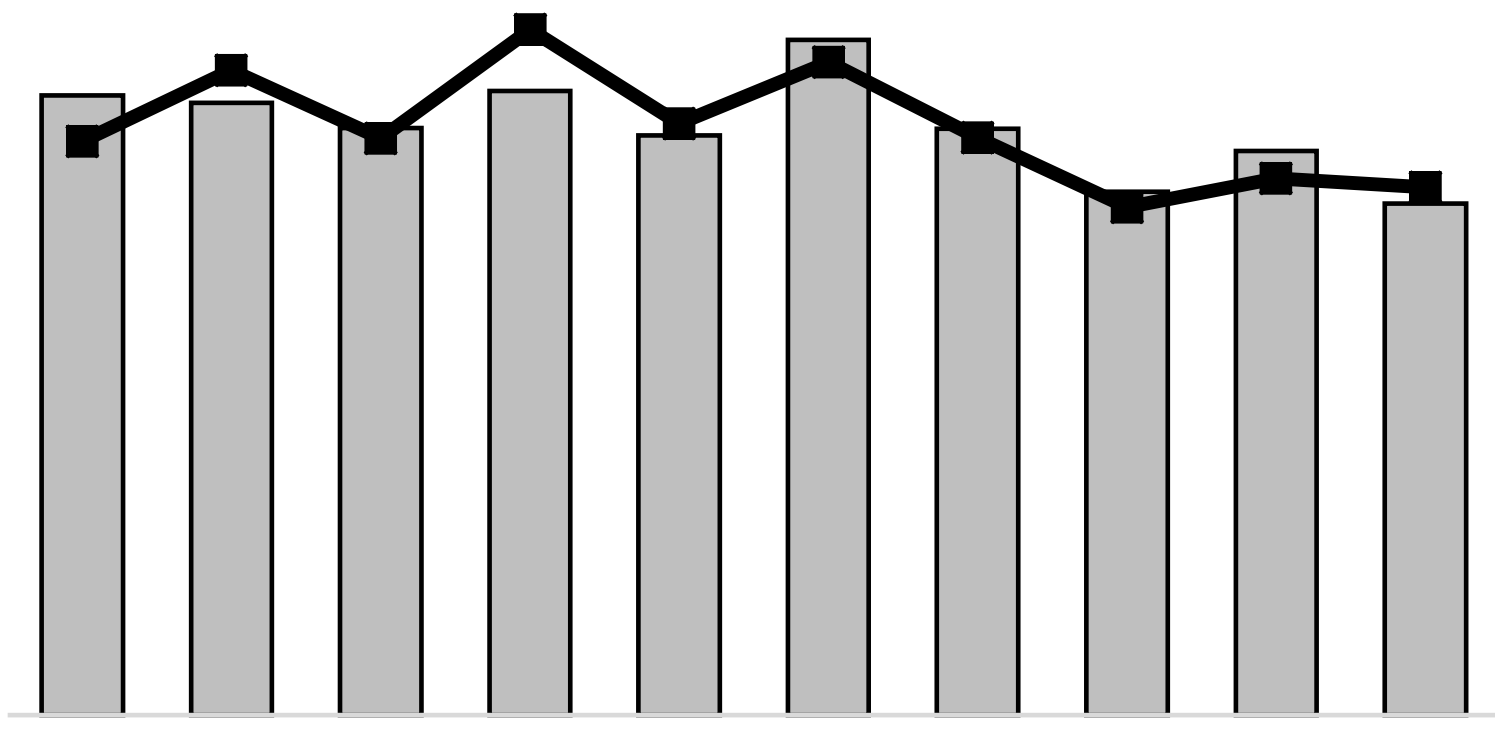


県内工事前払金保証件数・請負金額の推移

億円
4,500
4,000
3,500
3,000
2,500
2,000
1,500
1,000
500
0

件数
12,000
10,000
8,000
6,000
4,000
2,000
0



08年度 09年度 10年度 11年度 12年度 13年度 14年度 15年度 16年度 17年度

■ 金額 ■ 件数