

埼玉県庁敷地内駐車場緑化モデル展示場

参加事業者募集要項

1. 目的

「みどりの再生」に取り組んでいる埼玉県では、ヒートアイランド対策や都市緑化の有効な手段である駐車場緑化を推進するため、平成27年度から県庁敷地内に駐車場緑化の展示スペースを整備し、多くの県民に積極的にPRしているところです。

令和2年度に展示のリニューアルを行うに当たり、この事業の主旨に賛同し、県庁敷地内での展示施工を希望する事業者等を募集します。

2. 事業概要

(1) 展示場所

埼玉県庁（埼玉県さいたま市浦和区高砂3-15-1）敷地内駐車場（別図参照）

(2) 展示規模

1事業者当たり1区画（2.4m×5.0m）

(3) 展示効果

- ・展示場所は多くの来庁者の目に触れるため、高いPR効果が期待できます。
- ・展示場所には、PR用看板を設置し各工法の説明や効果などを掲載します。
- ・埼玉県ホームページを活用し、製品性能やヒートアイランド効果などを県民に広く情報提供していきます。

(4) 費用負担

ア 事業者負担費用

- ・駐車場緑化施工費用
- ・散水栓から駐車場までの水道管敷設費用（灌水装置を設置する場合）
- ・施工後の維持管理費用
- ・展示期間終了後のアスファルト舗装への復旧費用

イ 埼玉県負担費用（予定）

- ・説明用看板の設置費用
- ・水道使用料

(5) 施工期間

令和2年5月11日（月）から令和2年5月31日（日）まで（予定）

(6) 展示期間

工事完了後から令和5年3月31日まで（予定）

- (7) 募集事業者数
6事業者

3. 申込みについて

(1) 募集期間

令和2年1月14日（火）から 令和2年1月28日（火）17時 まで

(2) 申込方法

本募集要項添付の申込書及び関係書類各2部を、下記の申込先まで持参又は郵送してください。

(3) 参加者の決定

埼玉県が各申込書の内容を審査して、参加事業者を決定します。

4. 申込みに当たっての注意事項

- ・施工後の維持管理は、各事業者に行っていただきます。
- ・自然的要因や製品の不良等により芝生が枯れた場合は、各事業者の負担により修復していただきます（埼玉県による修復は一切行いません。）。
- ・灌水装置を設置する場合は、埼玉県が指定した散水栓を使用してください。
- ・自動灌水装置の電源は各自で調達してください。
- ・区画の指定は、事業者の希望を参考にして埼玉県が決定します。

5. 駐車場緑化モデル展示事業者協議会の設置

3（3）の決定を受けた事業者は、全事業者で構成する「駐車場緑化モデル展示事業者協議会」に参加していただきます。

この協議会では、事業を円滑に進めるために、施工スケジュール等について事業者間で協議していただきます。必要に応じて埼玉県と協議会が調整を行います。

6. 申込み・連絡先

申込みに係る御質問等については、下記までお願いします。

〒330-9301

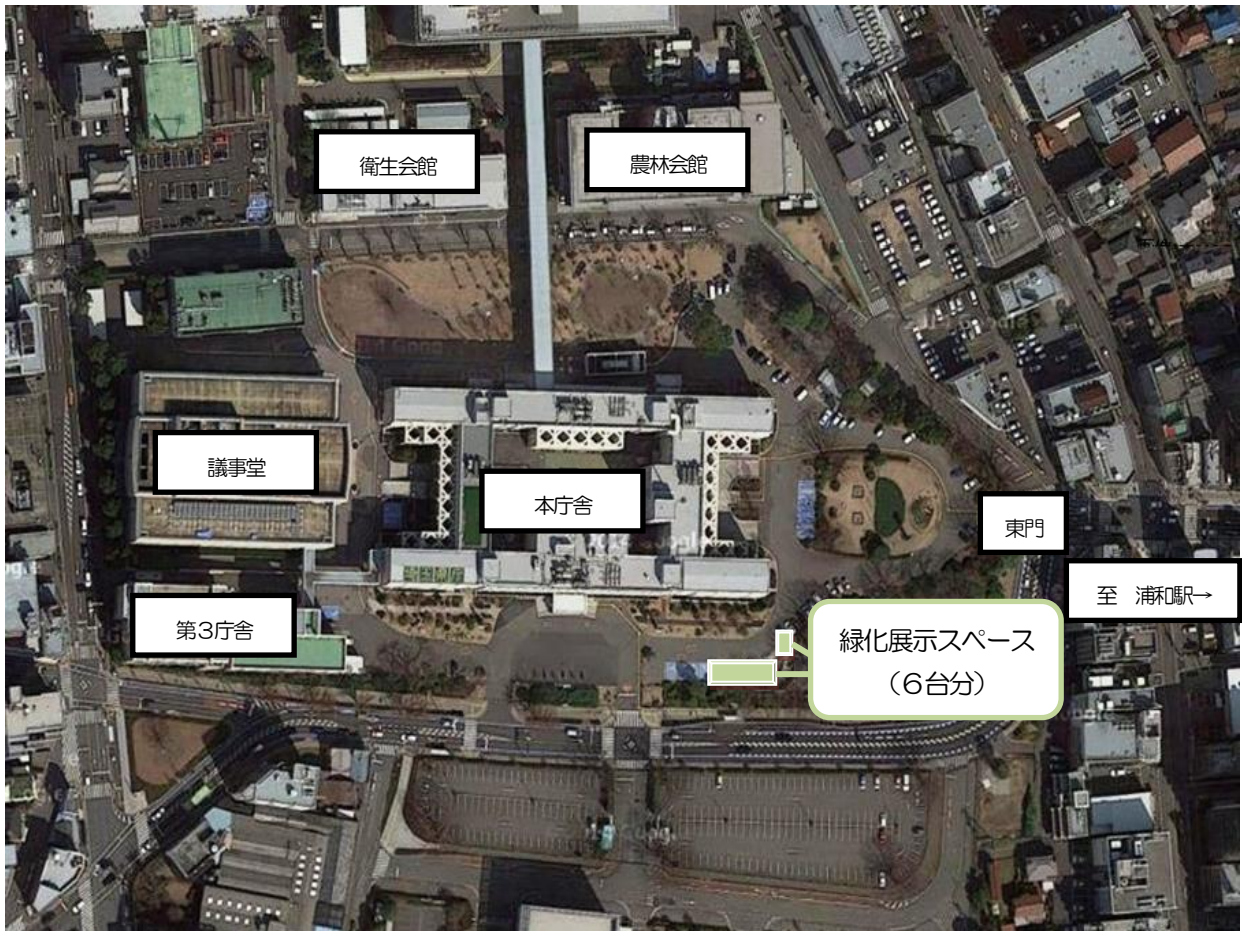
埼玉県さいたま市浦和区高砂3-15-1

埼玉県 環境部 みどり自然課 みどり創出担当

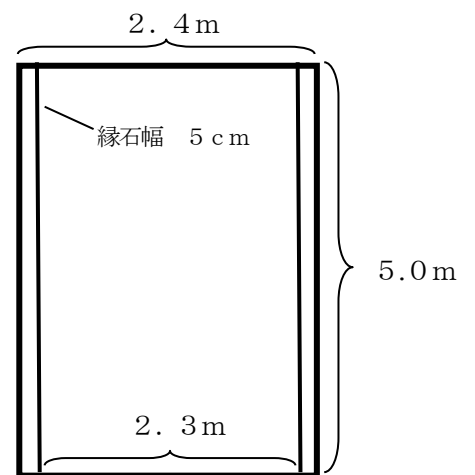
TEL : 048-830-3149 FAX : 048-830-4775

mail : a3140-13@pref. saitama. lg. jp

駐車場緑化展示場所（本庁舎南側駐車場）



展示スペース



1 区画の大きさ

※区画の割振りについては、各事業者の希望を参考に県が決定します。

令和2年 月 日

(宛先)
埼玉県知事

(申込者)
所在地 〒 _____
名 称 _____
代表者 職氏名 _____ 印
(担当者)
氏 名 _____
連絡先 tel. _____
fax. _____
e-mail _____

埼玉県庁敷地内駐車場緑化モデル展示
参加申込書

埼玉県庁敷地内駐車場緑化モデル展示の主旨に賛同し、駐車場緑化の施工を希望するので、別添のとおり関係書類を添えて申し込みます。

【添付書類】

- 1 審査項目について（様式第1号～第3号）
- 2 図面
- 3 パンフレット等
- 4 直近3期分の決算関係書類の写し

1. 審査項目について

下表を参考に、様式第1号～第3号に必要事項を記入して添付してください。
 なお、様式の記入欄が不足する場合、適宜記入欄を追加していただいても構いません。

様式	項目	記入する内容
様式第1号	① 本店所在地	モデル展示を実施する事業者の本店所在地を記入してください。
	② 維持管理を行う事業所の所在地	維持管理を行う事業所の所在地を記入してください。なお、ここでいう事業所とは、提携企業等の事業所でも構いません。その場合は、提携企業等の事業者名もあわせて記入してください。
	③ 維持管理の内容	製品の維持に必要な維持管理作業（灌水、除草など）の方法、頻度について記入してください。
なし	④ 経営状況	「直近3期分の決算関係書類の写し」により確認します。
様式第2号	⑤ 施工方法	施工方法について、その特性や概要を記入してください。
	⑥ 使用する植栽	使用する植栽（芝、タマリユウなど）の種類とその特性や概要を記入してください。
	⑦ その他の材料	植栽以外の材料について、その特性や概要を記入してください。
様式第3号	⑧ 緑被率	駐車区画面積に占める緑化面積の割合を記入してください。
	⑨ 耐久性	自動車の出入り等による摩耗への耐久性について、特性を記入してください。
	⑩ 保水性	客土、構造体等の保水性について、特性を記入してください。
	⑪ 歩行安全性	人の歩きやすさ、降雨時の排水性について、特性を記入してください。
	⑫ 施工価格	駐車区画1柵当たりの施工価格を記入してください。
	⑬ 環境配慮	再生可能な材料や工法を用いている等、環境への配慮について記入してください。
	⑭ その他 (PRしたい点等)	特にPRしたい点などがあれば、記入してください。

様式第1号

①本店所在地、②維持管理を行う事業所の所在地、③維持管理の内容 について記入してください。

様式第2号

⑤施工方法、⑥使用する植栽、⑦その他の材料 について記入してください。

様式第3号

⑧緑被率、⑨耐久性、⑩保水性、⑪歩行安全性、⑫施工価格、⑬環境配慮、⑭その他（PRしたい点等） について記入してください。

2. 図面

I. 平面図

- ① 緑化する部分とその他の材料を使用する部分がある場合は、その構成を図面に記載してください。
- ② 駐車桟境界の材料がある場合は、わかるように図面に記載してください。

II. 断面図

- ① 芝生、客土、路盤等の寸法等がわかるように記載してください。
- ② 芝生以外のその他の構造体の材料、寸法、客土等との関係がわかるように記載してください。

3. パンフレット等

施工方法の概要がわかるパンフレット等を添付してください。

4. 直近3期分の決算関係書類の写し

貸借対照表及び損益計算書の写し（3期分）を添付してください。

※申込書の綴じ方

